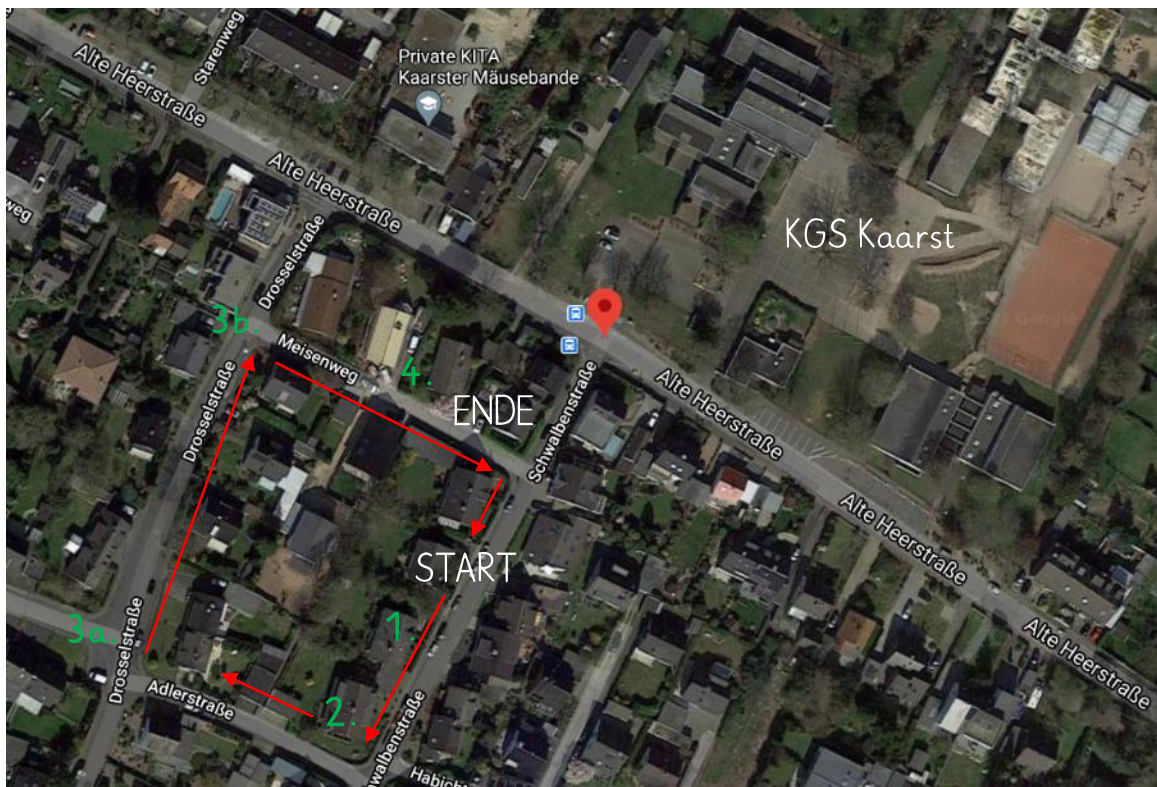


Fahrradprüfungsstrecke – Modul 1 (KGS Kaarst)



Übersicht über die Strecke sowie Kontrollpunkte für die Helfer

1. **START:** Schwalbenstr., hinter Meisenweg, in Fahrtrichtung Adlerstr.
(richtiges Aufsteigen am Fahrbahnrand wichtig)
2. **Rechtsabbiegen:** in die Adlerstr.
3. **Rechtsabbiegen:** in die Drosselstr. (3a)
→ Rechtsabbiegen: in den Meisenweg (3b)
4. **Anhalten:** am Ende des Meisenweges/Adlerstr.
5. **Vorbeifahren am Hindernis:** an geeigneter Stelle (wird vor Ort entschieden)
- - - Fahrrad wird zu Fuß wieder zum START geschoben - - -



Schritte pro Kontrollpunkt im Detail

| Modul 1 | - für Übungszwecke für Sie & Ihr Kind - |
|---------------|--|
| Kontrollpunkt | Schritte |
| 1 | <p><u>Start:</u> auf Schwalbenstr., hinter Meisenweg, in Fahrtrichtung Adlerstr.</p> <ul style="list-style-type: none">• richtiges Aufsteigen am Fahrbahnrand (Fahrrad parallel zum Fahrbahnrand aufstellen, Pedale ausrichten, umsehen links, Handzeichen links, umsehen links, losfahren mit beiden Händen am Lenker) |
| 2 | <p><u>Rechts abbiegen:</u> von Schwalben- auf Adlerstr.</p> <ul style="list-style-type: none">• am rechten Fahrbahnrand fahren• umsehen rechts, Handzeichen rechts• Vorfahrt achten• Abbiegen im engen Bogen, beide Hände am Lenker!• Fußgänger beachten |
| 3a | <p><u>Rechts abbiegen:</u> von Adler- auf Drosselstr.</p> <ul style="list-style-type: none">• am rechten Fahrbahnrand fahren• umsehen rechts, Handzeichen rechts• Vorfahrt achten• Abbiegen im engen Bogen, beide Hände am Lenker!• Fußgänger beachten |
| 3b | <p><u>Rechts abbiegen:</u> von Drosselstr. auf Meisenweg</p> <ul style="list-style-type: none">• am rechten Fahrbahnrand fahren• umsehen rechts, Handzeichen rechts• Vorfahrt achten• Abbiegen im engen Bogen, beide Hände am Lenker!• Fußgänger beachten |
| 4 | <p><u>Anhalten:</u> am Ende des Meisenweges</p> <ul style="list-style-type: none">• umsehen rechts, Handzeichen rechts• zum Fahrbahnrand fahren und anhalten (beide Hände am Lenker)• absteigen auf Bordstein• Fahrrad auf Bordstein schieben |
| 5 | <p><u>Vorbeifahren am Hindernis:</u> an geeigneter Stelle (wird vor Ort entschieden)</p> <ul style="list-style-type: none">• umsehen links, Handzeichen links• Einordnen zur Mitte• Gegenverkehr beachten• Vorbeifahren am Hindernis (beide Hände am Lenker) mit 1 m Sicherheitsabstand• umsehen rechts, Handzeichen rechts• am rechten Fahrbahnrand fahren (beide Hände am Lenker) |

Hier sehen Sie die einzelnen Schritte, welche die Kinder an den einzelnen Kontrollpunkten umsetzen sollten.

Viel Spaß beim Üben!